

SADAMITSU



貞光食糧工業株式会社

Corporate Profile

## 経営理念

# 食を通して幸福な社会の実現に貢献する

私たちは四国の豊かな自然環境の中で丹誠込めて育てられた  
徳島県西部の中山間地にある食品工場で作られた食品は、  
「食を通して幸福な社会の実現に貢献する」を経営理念に、健康的で体に

鶏を素材に、さまざまな食品を製造するメーカーです。  
大都市圏を中心に全国各地に出荷されています。  
やさしい、ぬくもりのある商品を提供し、お役に立ちたいと考えています。



代表取締役社長  
辻 貴博

環境と健康を支援できる会社になりたい。

そんな思いを抱いて事業を行っています。

我々は一貫して四国徳島の美馬・三好を中心とした中山間地に根付いた事業展開を行ってまいりました。田舎の生産物の豊かな味わいをお届けするのが、当社の役割であると認識しています。

日本の自給力の向上と伝統的な食品の製造方法を維持発展させたいと願っています。

マスプロダクトではなく、リミットプロダクト。

規模拡大ではなく、価値拡大。

市場のニーズを探り、この豊かな自然に育まれた生産物の無限の可能性をひき出し、生活者のお役に立ちたいと考えています。

## 貞光食糧工業 3つの社訓

### 誠実

私たちは「生命を支える食」に携わる、誠実なつくり手となります。

### 積極

私たちは常に時代の変化に適応し、積極的に味と品質を追求します。

### 創造

私たちは創意工夫の努力を惜しまずチャレンジを続けます。



中四国で業界一の規模を誇る食品工場

# 生産部

たくさんの銘柄鶏は私たちが積み重ねた努力の成果です。  
四国の豊かな自然の中でのびのび飼育しています。

## あわおどり 阿波尾鶏

地鶏肉特定JAS規格第一号  
「生産量日本一」の人気鶏



## じょうあかどり 地養赤鳥

地養素入り専用飼料と赤系鶏種に  
こだわって飼育



## じょうどり 地養鳥

地養素入り専用飼料で飼育



## しこくたくみ 四国匠どり

四国の豊かな自然の中で飼育



自然豊かな飼育環境（徳島県美馬市）



# 製造部 一次加工部門

「新鮮なおいしさ」をかなえるため、こだわりの設備ラインで、  
こだわりの処理加工をしています。

新鮮なおいしさにこだわり炭酸ガス麻酔を行って  
おり、鶏にストレスや苦痛を与えず、良質な鶏肉  
となります。

また、エアチラーを日本で初めて導入しました。  
熟成庫と呼ばれる専用冷蔵庫で、一定時間熟成  
させることによって「特許第3742023号 取得」  
やわらかさとジューシーさを実現しました。  
おいしさへのこだわりが、衛生的で充実した設備  
の加工ラインを生み出しました。



熟成庫



エアチラー



計量パックライン



## 二次加工部門

一品一品ていねいに。  
生活と相性の良い食品へと加工されています。

カットからパックまで、多様なご要望にお応えするため、一品一品ていねいな手作業が加えられて出来上がります。

家庭での調理の簡略化のためであったり、小人数家族向けの少量パック化など、時代の求める生活ニーズに細やかな対応をしています。



IQF製造ライン



切り身作業



明るく清潔な作業場



## 三次加工部門

ニーズを先取りし、アイデアを重ねて「おいしい」をふくらませていく。  
私たちのテーマは「健康的で体にやさしい食」。

「健康的で体にやさしい食」をテーマに、鶏肉に四国の豊かな生産物を合せ、おいしさだけでなく安全性にも配慮した加工食品を提供しています。製品のライフサイクルが短くなった現代、常に新しいおいしさをお届けするために、ニーズを的確に把握した開発と積極的な技術革新にチャレンジしています。



ミートボール製造ライン

### 阿波尾鶏シリーズ



阿波尾鶏ローストスペアリブ



阿波尾鶏クリスピー



阿波尾鶏七目つくね



# 品質管理室

鮮度を守るのも、おいしさの裏付けも品質の保証があつてこそ。食の安全を守るために品質管理を徹底しています。

5Sチェック・内部監査等の品質管理活動を通じて製造する製品がお客様の要求に合致していることを保証するための品質管理体制を構築しています。

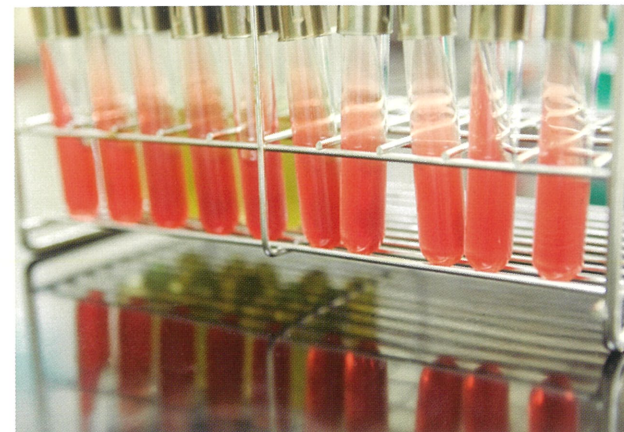
細菌検査・理化学検査等の自主検査を行い、品質面における製造ラインへの速やかな対応を行うと共に、改善業務を支援しています。

信頼を第一に考え、製造現場と協力し、日々、品質向上に取り組んでいます。



当社は2014年9月22日に「FSSC22000」の認証を取得いたしました。

FSSC22000は、オランダの食品安全認証団体であるFSSCが食品安全マネジメントシステムの国際規格であるISO22000と、PAS220シリーズを組合わせて開発した食品安全スキームで、ウォルマート等の世界の著名な食品製造業者や小売業者が参画するGFSIが承認した安全食品システムの国際規格です。



認証登録証明書

**Intertek**

貞光食糧工業有限会社 食品工場

〒779-4104 徳島県美馬郡つるぎ町貞光字小山北168-2

貴社の食品安全マネジメントシステムを以下の規格について審査し、認証登録したことを証明します。

**FSSC 22000**  
Certification scheme for food safety systems including ISO 22000:2005, ISO/TS 22002-1:2009, and additional FSSC 22000 requirements

この認証書は、2013年4月10日発行のFSSC22000認証スキーム(第3版)に基づいて提供される。認証システムは、食品安全マネジメントシステムの定期審査、PRP(業務の定規検査)としてスキームやISO/TS 22002-1に含まれている追加要求事項の定期検査により構成される。

認証登録範囲  
食鳥処理及び未加熱鶏肉製品、そうざい、パイの製造

認証規則及び規定の継続的遵守を条件として認定を証するものとします。

カテゴリコード:	C D
認証登録番号:	12181405002
認証登録日:	2014年9月22日
有効期限:	2017年9月21日

Authorised Signature: Colin Macdonald - President, Business Assurance  
Intertek Certification Limited, 104 Victory Park, Victory Road, Derby DE24 8ZF, United Kingdom

Intertek Certification Limited is a UKAS accredited body under schedule of accreditation no. 014

In the issuance of this certificate, Intertek assumes no liability to any party other than to the Client, and then only in accordance with the agreed upon Certification Agreement. This certificate's validity is subject to the organization maintaining their system in accordance with Intertek's requirements for systems certification. Validity may be confirmed via email at [certification@intertek.com](mailto:certification@intertek.com) or by scanning the code to the right with a smartphone.

The certificate remains the property of Intertek, to whom it must be returned upon request.

CT-FSSC22000-2010-EN-A4-19 aug 13

# 事業所

平成 29 年 9 月現在



【食品工場】

## ■管理本部・営業本部・製造本部・生産部

〒779-4104  
徳島県美馬郡つるぎ町貞光字小山北168-2  
TEL (0883) 63-5511 (代)  
FAX (0883) 63-5505  
HP <http://www.sadamitsu-shokuryo.jp>  
E-mail [soumu@mail.sadamitsu-shokuryo.jp](mailto:soumu@mail.sadamitsu-shokuryo.jp)



【本社】

## ■食糧課

〒779-4192  
徳島県美馬郡つるぎ町貞光字馬出43番地10  
TEL (0883) 62-3182 FAX (0883) 62-5118

## ■東京営業所

〒105-0004  
東京都港区新橋5丁目19番地1号 三陽ビル3階B号室  
TEL (03) 6450-1123 FAX (03) 6450-1149

## ■関西営業所

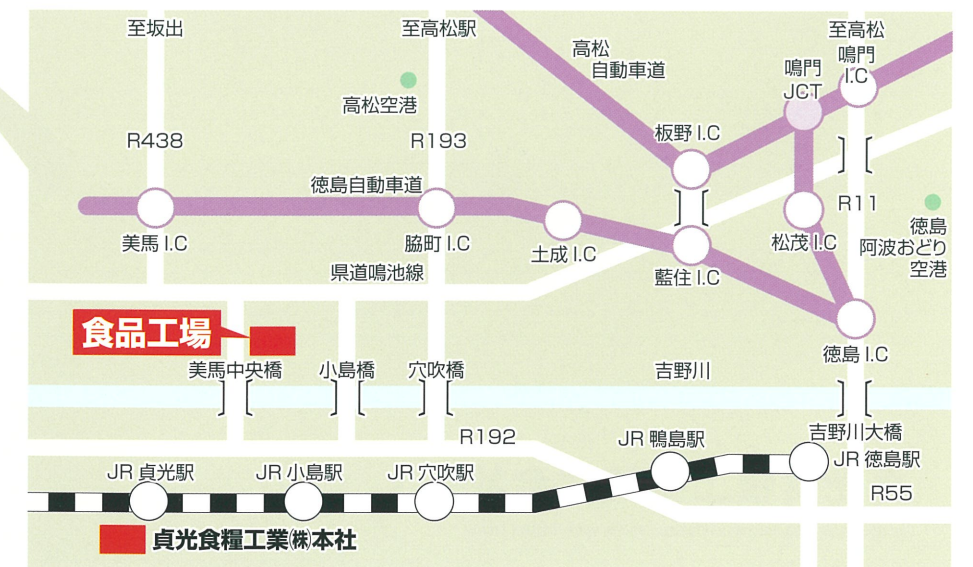
〒541-0046  
大阪市中央区平野町3-1-2 キューアス平野町ビル3階  
TEL (06) 4708-8301 FAX (06) 4708-8302



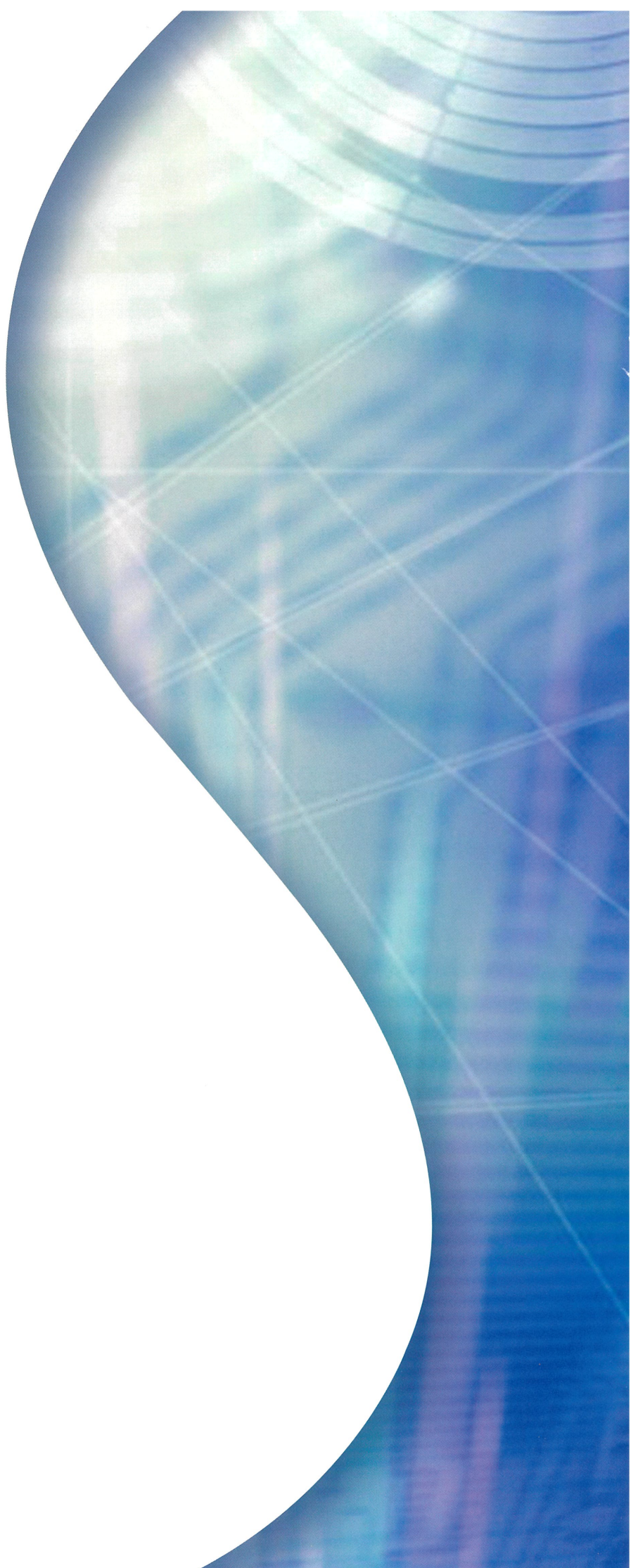
## 交通のご案内

- ・ JRでお越しの場合  
岡山駅——阿波池田駅——貞光駅  
特急約1時間20分 (瀬戸大橋・土讃線) 特急約25分 (徳島線)
- 徳島駅——穴吹駅——貞光駅  
特急約40分 (徳島線) 約10分 (徳島線)

- ・ JR貞光駅から車で5分
- ・ JR穴吹駅から車で10分
- ・ 高松空港から車で50分
- ・ 徳島阿波おどり空港から徳島道経由で55分



2017年8月30日刷



**貞光食糧工業株式会社**

<http://www.sadamitsu-shokuryo.jp/web/index.html>